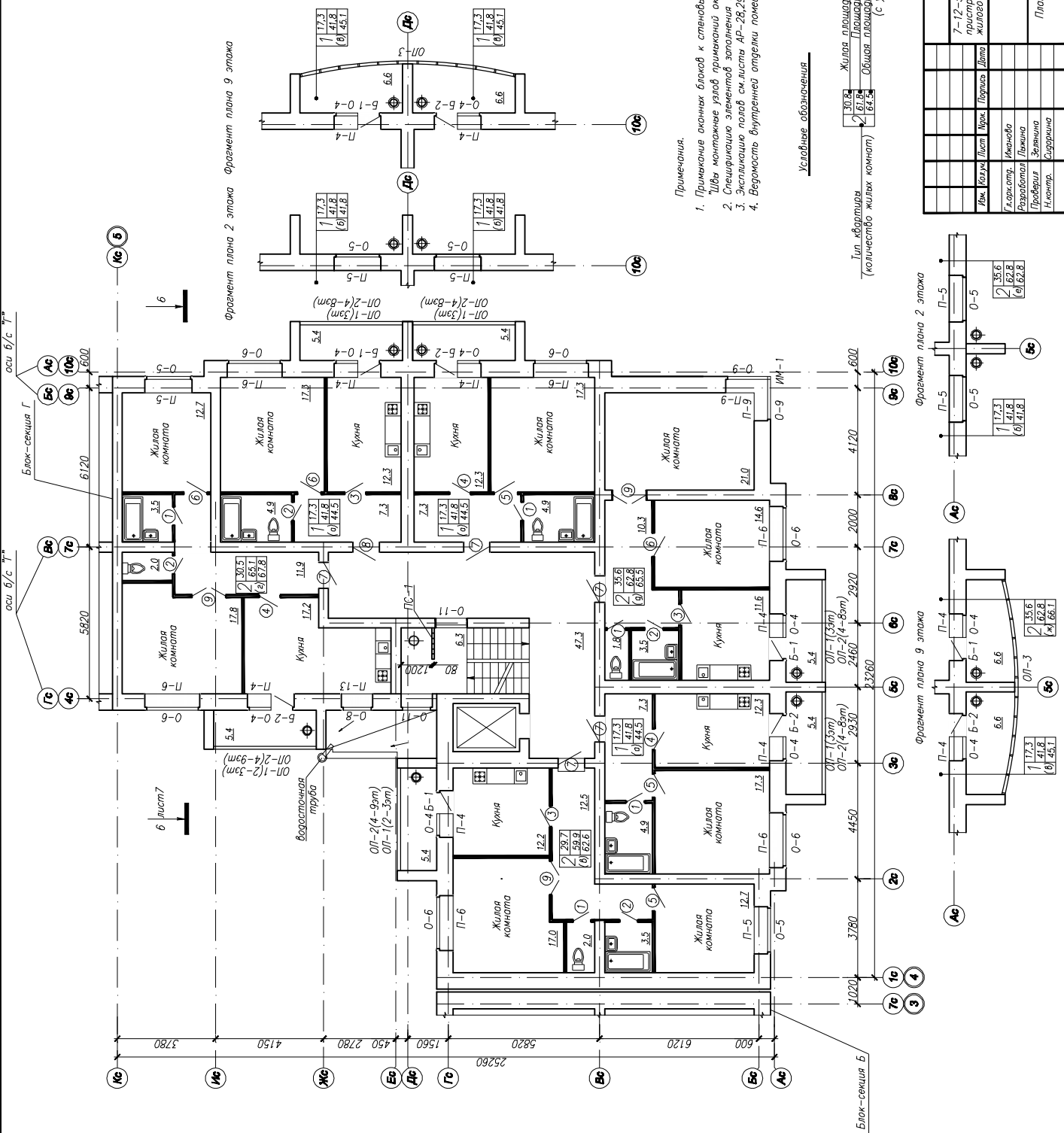
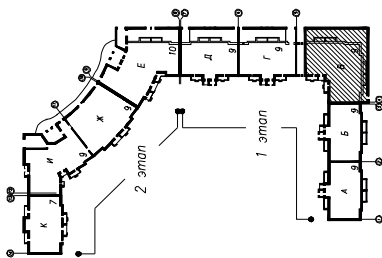


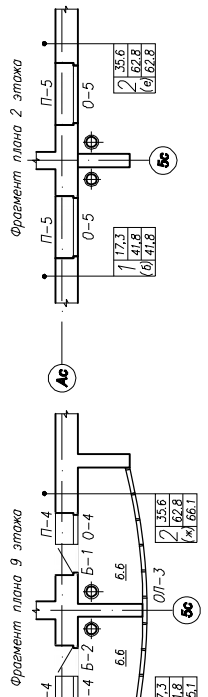
Композитная схема



- Примечания.
1. Применяемые оконные блоки к стеновым проемам выполнять согласно ГОСТ 30971-2002
  2. Швы монтажные узлы примыканий оконных блоков к стеновым проемам
  3. Спецификацию заполнения проемов см. листа АР-26,29
  4. Ведомость внутренней отделки помещений см. листа АР-30

Условные обозначения

Жилая комната	30.24	Жилая площадь	Коридоры
Л. ванная	6.78	Площадь	Коридоры
Л. кухня	16.25	Общая площадь	Коридоры
Л. ванная		Включая незаполняемые помещения	
		(с учетом гонимого коэффициента 0,5)	



И№В.№ поз.	Листов	и всего
15424	18	18